

## De l'Enfant pensé... A l'Enfant pensant... Un chemin aléatoire

L'enfant arrive au monde déjà sujet car porté par la parole et inscrit dans une histoire. Il construit son rapport au monde dans les premières interactions avec ses proches, d'abord avec son corps, puis avec son langage. En grandissant il s'y ajuste ou parfois s'y fragilise.

L'école, lieu de socialisation et d'accès à la connaissance, est un passage qui peut révéler ou réactiver un sentiment d'insécurité. Angoisse accueillie et parlée, qui permet le plus souvent à l'enfant de s'inscrire dans cette communauté, avec ses règles et ses épreuves, et devenir autonome pour penser le monde. L'école remplit alors ses missions en restant ce lieu de bienveillance où l'enfant se développe tant sur le plan cognitif qu'affectif. Mais souvent, malgré cet accueil et cette bienveillance, l'école devient, pour certains, un lieu très contraignant, difficile à appréhender et qui les éprouve.

Force est de constater, dans les écoles, depuis quelques temps, une évolution car des enfants de plus en plus nombreux restent, tout au long de leur parcours, dans une expression du «tout corps» qui risque de fragiliser leur capacité de re-présentation, d'inhiber la construction de la pensée et de perturber les apprentissages. Cette mise en acte ou ce mutisme peut altérer leur curiosité et leur ouverture aux autres, leur désir d'apprendre... L'école devient alors pour certains d'entre eux le théâtre de difficultés plus ou moins sonores.

La place du psychologue est essentielle pour décoder le sens de ces bruits ou de ces silences et pour comprendre pourquoi la pensée de ces enfants est empêchée.

Comment travailler avec eux et les guider face à un monde de l'immédiateté, de l'image, de l'avoir, du consumérisme et des hyper-activités, un monde où l'émotion et le passage à l'acte prennent le pas sur le penser ?

Comment aider l'enfant à sublimer cette énergie psychique, physique, émotionnelle, pour l'accompagner vers un désir de curiosité singulière, vers une meilleure tolérance à la frustration et lui permettre ainsi de devenir Sujet pensant, capable de rêver, d'imaginer sa place dans le monde et son rapport aux autres ?

Comment le psychologue de l'Éducation participe-t-il à l'élaboration d'un cadre symbolique, protecteur pour ces enfants, en lien avec les équipes, les partenaires et en alliance avec les familles ?

Ce 25<sup>ème</sup> congrès, nous permettra de croiser les regards, multiplier les approches, afin d'élargir le chemin qui mène l'enfant à sa pensée... et de célébrer la création du corps unique des Psychologues de l'Éducation Nationale.



## Association Française des Psychologues de l'Éducation Nationale

L'AFPEN, association fondée en 1962 par des psychologues scolaires, a pour objectifs de :

- Promouvoir la psychologie à l'école
- Favoriser les échanges entre les psychologues de l'Éducation Nationale et les autres professionnels de la psychologie en France et dans le monde
- Encourager et favoriser la formation et la recherche
- Informer les adhérents par ses publications et sa revue trimestrielle "Psychologie et Éducation".

Avec plus d'un millier d'adhérents, l'AFPEN est représentée dans chaque département par un délégué. Elle est membre de la SFP et de l'ISPA.

L'AFPEN et ses partenaires se félicitent de la promulgation du décret paru le 1<sup>er</sup> février 2017 octroyant enfin le statut de psychologue de l'Éducation Nationale dans le 1<sup>er</sup> degré.

Vous trouverez plus d'informations sur le site de l'association [www.afpen.fr](http://www.afpen.fr).

### RENSEIGNEMENTS ET INSCRIPTIONS

En ligne :

Sur le site <http://montpellier2017.afpen.fr>

Adresse mail :

[congres.afpen.montpellier.2017@gmail.com](mailto:congres.afpen.montpellier.2017@gmail.com)

Par courrier :

Clotilde CAMMAL Congrès AFPEN

50 Grand'Rue

34130 VALERGUES

Tarif préférentiel jusqu'au 30 juin 2017

### COORDINATRICE

Jeanine SADOUN

### Comité d'organisation

Christophe BONS

Isabelle BOULARAND

Clotilde CAMMAL

Florence CAPDEVIELLE

Thierry DERVEAUX

Marie-Christine GIRARDEAU

Claire GRIMBERT

Noëlle HAFFEMAYER

Françoise ICHARD

Marie-Françoise LEDOUX

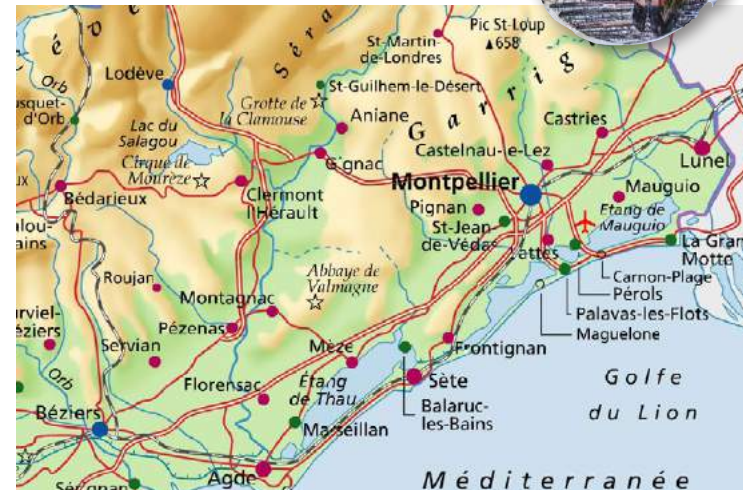
Nathalie PECH-GOURG

Catherine PERNEL

Françoise RICHE

Caroline ROULLET

Brigitte SANCHEZ



Accès au CORUM, Centre des Congrès, Esplanade Charles De Gaulle, Montpellier

A pied : depuis la gare St Roch par la place de la Comédie

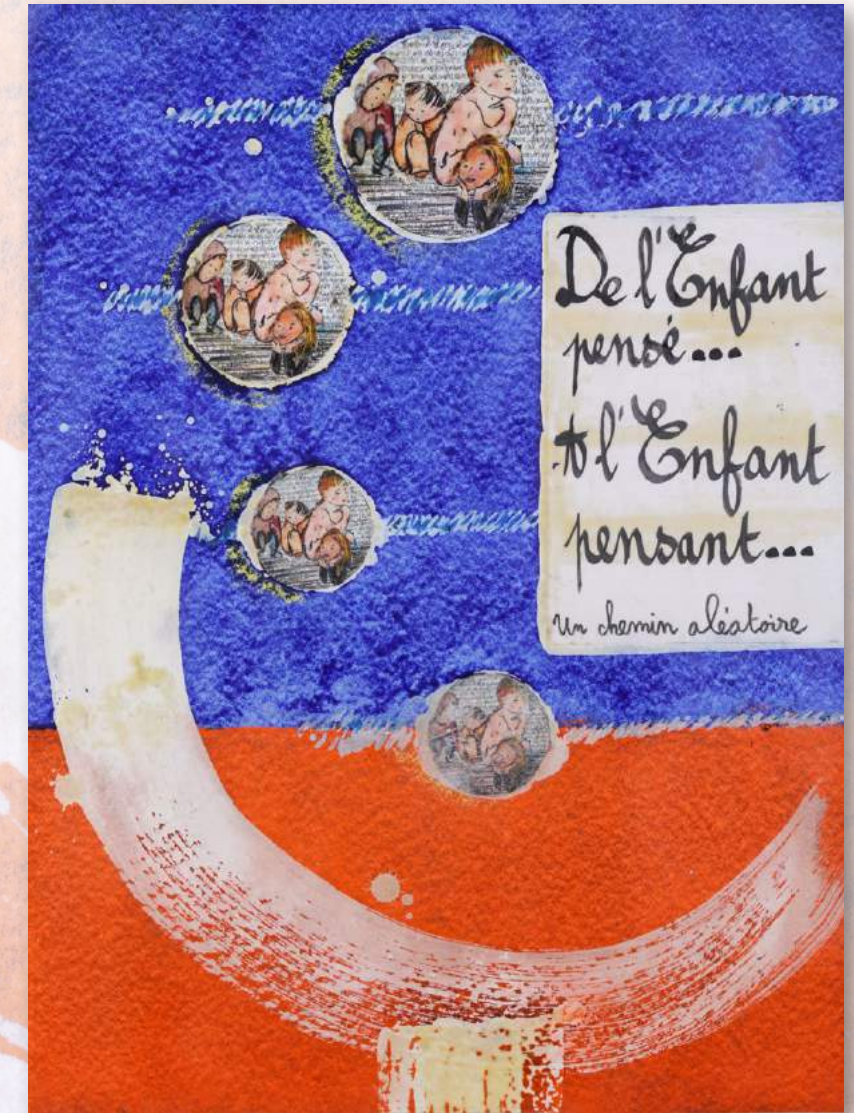
En tramway lignes 1, 2 et 4 : arrêt Corum



ASSOCIATION FRANÇAISE DES PSYCHOLOGUES DE L'ÉDUCATION NATIONALE

SOUS LE HAUT PATRONAGE DU MINISTÈRE DE L'ÉDUCATION NATIONALE

## 25<sup>e</sup> CONGRÈS NATIONAL AFPEN



21, 22 et 23 Septembre 2017

CORUM de MONTPELLIER

Toutes les informations sur <http://montpellier2017.afpen.fr>

Vous pouvez nous écrire à l'adresse

[congres.afpen.montpellier.2017@gmail.com](mailto:congres.afpen.montpellier.2017@gmail.com)



## 12h30 Accueil JEUDI 21 SEPTEMBRE



### ● 13h45 / Allocutions d'ouverture

### ● 14h45 à 18h00 / Conférences plénières

- **Enfant pensé...pensant...dépensant**  
Marie-Jean SAURET, Psychanalyste, Professeur émérite des universités, groupe de recherches "Clinique psychanalytique du sujet et du lien social" (UT2J).
- **Je ne peux plus penser, tu ne peux plus penser, il ne peut plus...**  
Catherine VASSELIER-NOVELLI, Psychologue, Thérapeute familiale systémicienne, Chargée de cours à l'Université de Toulon, membre d'EFTA et de la SFTS, formatrice, superviseur.
- **Un monde sans esprit?**  
Roland GORI, Psychanalyste et Professeur émérite de psychologie et de psychopathologie clinique à l'Université Aix-Marseille.

## 8h15 Accueil VENDREDI 22 SEPTEMBRE



Avec la participation des clownanalystes du Bataclown

### ● 9h00 à 10h00 / Conférence plénière

- **Blessure de vie et empêchement de penser : sortir du déni**  
Hélène ROMANO, Psychologue clinicienne, Docteur en psychopathologie clinique-HDR, Psychothérapeute spécialisée dans la prise en charge des blessés psychiques.

### ● 10h15 à 11h00 Conférences simultanées

- **Face à une expression du "tout corps" chez l'enfant: penser une autre pédagogie**  
Stéphanie RIGAL, Diplômée en sciences de l'Éducation, Éducatrice de jeunes enfants (spécialisée dans l'autisme et les troubles du comportement chez l'enfant et l'adolescent, exerçant en SESSAD) Titulaire d'un Master 2 en Psychanalyse, Formatrice pour différents organismes tel que l'IRTS.
- **Pour se représenter un élève comme un "sujet en devenir" doté de trois systèmes de motivation complémentaires et antagonistes.**  
Daniel FAVRE, Professeur des Universités en Sciences de l'Éducation, enseignant chercheur à la faculté d'Éducation à l'ESPE-Université de Montpellier, responsable de composante "didactique et socialisation" jusqu'en décembre 2014 dans le cadre du laboratoire interdisciplinaire de recherche en didactique, éducation et formation EA.3749.
- **L'éducation socio-émotionnelle, pour un mieux être à l'école.**  
Mélaine DESCAMPS-BAL, Psychologue Education Nationale, Paris.
- **Partenariat Éducation Nationale et Services de Pédopsychiatrie. Depuis le repérage à l'école jusqu'à l'évaluation. Le TDAH et le contrat CHU/école**  
Frédéric RUSSET, Psychologue clinicien spécialisé dans le développement, assistant de recherche au Service de Médecine Psychologique Enfants et Adolescents, Unité Jeunes enfants (0-6ans), CHU Montpellier Hôpital St Eloi.  
Raphaëlle SCAPPATICCI, Psychologue clinicienne spécialisée en développement, Psychothérapeute en Thérapie Comportementale et Cognitive.
- **La déscolarisation: un motif de plus en plus fréquent d'hospitalisation en psychiatrie.**  
Valérie DELRANC, Pédopsychiatre, Montpellier.
- **L'impérialisme psycho-économique**  
Dave TRAXSON, Psychologue de l'Éducation au Royaume-Uni (Intervenant européen).

### ● 11h15 à 12h00 / Conférences simultanées

- **Le savoir et l'insécurité**  
Nicolas GEISSMANN, Pédopsychiatre, Chef du Pôle de Psychiatrie, Centre Hospitalier de Béziers.
- **Penser le soin pour l'enfant**  
Marc RIGAUD, Psychologue clinicien.  
Thierry CAZEJUST, Pédopsychiatre, CMPP Marcel Foucault Montpellier.
- **Icare et ses prothèses**  
**L'enfant "augmenté" face aux impasses de la pensée et de la transmission**  
Catherine WEISMANN-ARCACHE, Psychologue clinicienne, Psychanalyste, Maître de Conférences HDR en psychologie clinique et psychopathologie Université de Rouen.
- **Enfant pensé, sujet pensant : la protection de l'enfance facilite-t-elle la construction psychique de l'enfant ?**  
Dominique VIALETES, Psychologue clinicienne au CHU de Montpellier SMPEA PEYRE PLANTADE, à l'Association Via Voltaire pour les missions de l'Aide Sociale à l'Enfance (Département de l'Hérault), Psychologue et Psychanalyste.  
Flavien AMAT, Psychologue clinicien au Foyer Départemental de l'enfance et de la famille de l'Hérault, à l'Association Via Voltaire pour les missions de l'Aide Sociale à l'Enfance (Département de l'Hérault), chargé de cours département de Psychologie, Université de Nîmes.
- **Élaboration de normes internationales pour la formation et la pratique des psychologues scolaires. Le rôle de l'International School Psychology Association**  
Peter FARELL, Professeur de psychologie de l'éducation, Université de Manchester, Royaume-Uni (Intervenant européen).
- **Enfant agité, adultes bousculés : terrain, théories et traitement**  
Patricia GAROUSTE, Psychologue Éducation Nationale, Bouches-du-Rhône, membre du réseau de formateurs du programme Pesta Lozzi du conseil de l'Europe.

### ● 14h00 à 15h00 / Conférence plénière

- **Quand le sujet s'efface et l'individu advient. Un défi pour l'éducation et la pédagogie**  
Daniel MARCELLI, Professeur Émérite de Psychiatrie de l'Enfant et de l'Adolescent à l'Université de Médecine de Poitiers, Chef du service de psychiatrie infanto-juvénile du CHU de Poitiers de 1989 à 2014.

### ● 15h10 à 15h55 / Conférences simultanées

- **Accompagnement de l'enfant en phase de scolarisation par le médecin**  
Jacques JAUME, Médecin et Thérapeute spécialisé en thérapies cognitives et comportementales à Nîmes.
- **Les "jeux" dangereux chez l'enfant : entre jeux de cours de récréation et pression des pairs**  
Juliana GUILHERI, Docteur en psychologie clinique et psychopathologie.
- **Le refus scolaire anxieux : prise en charge en thérapie cognitive et comportementale**  
Hélène DENIS, Docteur en Médecine Spécialité Psychiatrie et spécialité complémentaire Pédopsychiatrie, Docteur de Psychologie du Développement Université Paul Valéry, Responsable et Enseignante au DU de Thérapie cognitive et comportementale, Pédopsychiatre, CHU Montpellier PEYRE PLANTADE.
- **La gestion des affects chez l'enfant pensant**  
Jean-Luc BERNABE, Psychologue clinicien, Docteur en Psychopathologie, chercheur associé Laboratoire EPSYLOn EA 4556.
- **Pédagogie et thérapeutique, à l'impossible nul n'est tenu**  
Norbert ZEMMOUR, Psychiatre et Psychanalyste à Saint Georges d'Orques, 34.
- **Soutenir la sécurité et la reconstruction : Stratégies d'intervention en situation de crise dans les écoles.(1<sup>ère</sup> partie)**  
Jan-Erik SCHMIDT, Psychologue de l'éducation, Enseignant à l'Université de Tuebingen, Allemagne, (Intervenant européen).

### ● 16h05 à 16h50 / Conférences simultanées

- **On parle un enfant...**  
Joseph ROUZEL, Psychanalyste en cabinet et formateur libéral, Directeur de l'Institut Européen Psychanalyse et Travail Social PYCHASOC.
- **Liberté - Egalité - Fraternité - Sujet**  
Jacques CABASSUT, Psychanalyste et Professeur de Psychopathologie clinique à l'Université de Nice/Sophia-Antipolis.
- **Comment la famille pense un jeune déscolarisé ?**  
Agnès ROTHENBERG, Médecin Psychiatre à Montpellier.
- **Le dessin d'enfant. Une autre façon de voir certains troubles des apprentissages**  
Michel FRUITET, Pédopsychiatre, psychanalyste, Montpellier.
- **L'affiliation sociale au temps du numérique. Incertitudes de la socialisation et perturbations scolaires**  
Gérard NEYRAND, Sociologue, Professeur à l'Université de Toulouse, Membre du CRESCO, Directeur du CIMERSS (Bouc-Bez-Air).
- **Formation à la situation de crise (2<sup>ème</sup> partie) : situations pratiques (atelier de réflexion).**  
Véronique LE MEZEC, Psychologue Education Nationale, vice-présidente de l'AFPEN,  
Jean-Luc PILET, Psychologue clinicien de l'Éducation.  
Jan-Erik SCHMIDT, Psychologue de l'éducation, Enseignant à l'Université de Tuebingen, Allemagne.

### ● 17h00 à 18h00 / Conférence plénière

- **Enfant pensé, enfant pensant, enfant se dé-pensant**  
Rémy BAUP, Psychologue, Psychanalyste, Membre de l'École de la Cause Freudienne et de l'Association Mondiale de la Psychanalyse, Président du Centre Psychanalytique de Consultations et de Traitement pour Adolescents, Directeur Général d'une clinique médicale spécialisée dans les addictions, enseignant à la section clinique de Nice.

### ● 20h00 / Soirée festive (sur réservation)

## 8h30 Accueil SAMEDI 23 SEPTEMBRE

### ● 9h00 à 10h00 / Conférence plénière

- **De la crèche vers l'école ... « Mince, où est passée ma pulsion épistémophilique? »**  
Sylviane GIAMPINO, Psychanalyste, Psychologue de la Petite Enfance

### ● 10h20 à 11h15 / Table ronde

- **Psychologue dans la cité: Enjeux et évolution**  
Joseph ROUZEL, modérateur, Sylviane GIAMPINO, Catherine WEISMANN-ARCACHE, Jacques CABASSUT et Gérard NEYRAND, intervenants.

### ● 11h45 / Clôture